

It just makes...
scents

Handleiding

AS250+ BT
www.scents.be

Inhoud

| | |
|--------------------------------|---|
| 1. Technische details | 3 |
| 2. Wat zit er in de doos? | 3 |
| 3. Toepassingsgebieden | 4 |
| 4. Installatie van het toestel | 5 |
| 5. Service na verkoop | 9 |
| 6. FAQ | 9 |

1. Technische Details

| Model | Afmetingen | Voltage | Oppervlakte |
|-----------|------------|-----------|-----------------|
| AS250+ BT | 155*130*58 | 3 x 1,5 V | 5m ² |

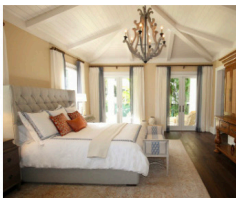
2. Wat zit er in de doos?

Gelieve steeds te controleren of alle onderdelen aanwezig zijn. Indien dit niet zo is, gelieve contact op te nemen met ons.

- Apparaat
- Geurfles (indien besteld)
- Handleiding
- Schroeven
- Batterijen
- Ophangplaatje

3. Toepassingsgebieden

Klein en gemakkelijk toestel, ideaal voor privé woningen, aromatherapie, slaapkamers, toiletten en overal waar je wilt genieten van een aangename geur.



3. Installatie van het toestel

Stap 1: Het toestel aanzetten

Verspreid een heerlijke geur in de ruimte en elimineer slechte geurtjes. Het toestel kan opgehangen worden met een ophangplaatje. Wij raden sterk aan extra schroeven op het ophangplaatje te bevestigen.

1. Duw op de knop boven aan het toestel om het toestel te openen.
2. Plaats de 3 D-batterijen correct in het toestel.
3. Haal het flesje samen met de vernevelingsunit uit het toestel door aan het handvatje te trekken.
4. Draai het flesje los van de vernevelingsunit zodat je het flesje kan vullen met de gewenste geur.
5. Draai de vernevelingsunit terug op het volle flesje en klik het flesje en de vernevelingsunit terug samen in het toestel.

BELANGRIJKE OPMERKING:

Na installatie, gelieve het toestel steeds verticaal te houden. Het omstoten of verticaal leggen van het toestel kan ervoor zorgen dat geurolie uitloopt. Dit kan definitieve schade aan het toestel veroorzaken.

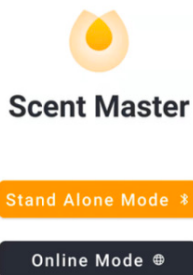


Stap 2: De app downloaden

1. Download de app Scent Master via de Google PlayStore, de Apple App Store of via de QR-code hiernaast.



2. Open de app en kies voor Standalone Mode



3. De app toont nu de naam van het toestel. Selecteer het toestel en vul het wachtwoord (9999) in.

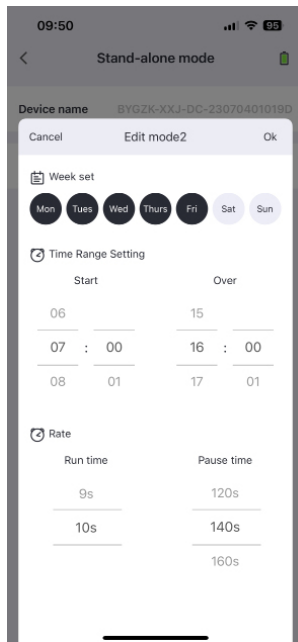
Wanneer je het paswoord vergeet, kan je dit resetten door de Restore knop op het toestel 5 seconden ingedrukt te houden.

4. Bevestig met Ok.

Stap 3: Werktijden en intensiteit instellen

Onder Working Mode kan je aparte programma's toevoegen.

1. Druk op het (+)-icoon om een programma toe te voegen.
 2. Duid de dagen aan waarop het programma moet werken.
 3. Stel het uur in waarop het toestel moet beginnen werken (Start).
 4. Stel het uur in waarop het toestel moet stoppen met werken (Over).
 5. Stel in hoe lang het toestel geur moet verspreiden (Run time).
 6. Stel in hoe lang het toestel moet pauzeren tot het weer geur mag verspreiden (Pause time).
5. Sla op met Ok.



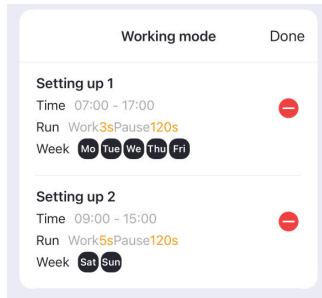
Stap 4: Programma's bewerken en verwijderen

Om een bestaand programma te bewerken, selecteer je het programma. Het programma opent en je kan de instellingen aanpassen.

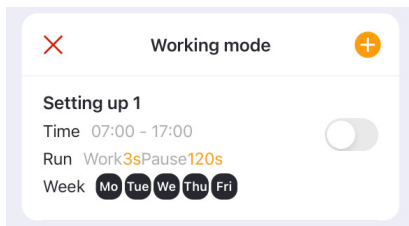
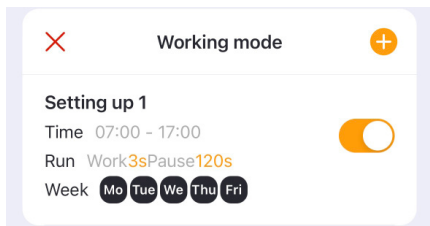
Om een bestaand programma te verwijderen, druk je op de rode X links naast Working Mode. Nu kan je de de programma's verwijderen met het rode icoontje.



Working mode



Je kan elk programma afzonderlijk aan en uit zetten met de slider.



4. Service na verkoop

Bij vragen en/of opmerkingen kan je steeds contact opnemen met onze technische dienst. Zij helpen je graag verder.

E-Mail: info@scents.be

Telefoon: +32(0)3/233.66.16

5. FAQ

Probleem

Geen geurverspreiding

Weinig geurverspreiding

Geurvloeistof lekt

Abnormaal geluid

Toestel reageert niet

Oplossing

- Controleer of het toestel aan staat
- Kijk de intensiteit na

- Gebruik CLEANER-vloeistof
- De pomp moet vervangen worden

- Het toestel dient **altijd** verticaal te staan
- Klik het flesje correct in het toestel

- Check of alles goed vasthangt en neem contact op met Scents

- Vervang de batterijen



It just makes...

scents

Mode d'emploi

AS250+ BT
www.scents.be

Table de matières

| | |
|-------------------------------|----|
| 1. Détails techniques | 12 |
| 2. Qu'y a-t-il dans la boîte? | 12 |
| 3. Applications | 13 |
| 4. Installation de l'appareil | 14 |
| 5. Service après-vente | 18 |
| 6. FAQ | 18 |

1. Détails techniques

| Model | Dimensions | Voltage | Surface |
|-----------|------------|-----------|-----------------|
| AS250+ BT | 155*130*58 | 3 x 1,5 V | 5m ² |

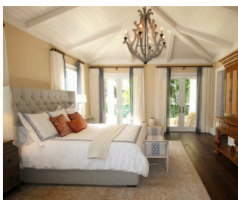
2. Qu'y a-t-il dans la boîte?

Veuillez toujours vérifier que toutes les pièces sont présentes. Si ce n'est pas le cas, veuillez nous contacter.

- Appareil
- Flacon de parfum (si commandé)
- Manuel
- Vis
- Piles
- Plaque de suspension

3. Applications

Petit appareil pratique, idéal pour les particuliers, l'aromathérapie, les chambres à coucher, les toilettes et tout endroit où l'on souhaite profiter d'un parfum agréable.



3. Installation de l'appareil

Étape 1 : Allumer l'appareil

Diffusez un parfum merveilleux dans la pièce et éliminez les mauvaises odeurs. L'appareil peut être suspendu à l'aide d'une plaque de suspension. Nous recommandons vivement de fixer des vis supplémentaires sur la plaque de suspension.

1. Appuyer sur le bouton situé en haut de l'appareil pour l'ouvrir..
2. Insérer correctement les trois piles D dans l'appareil.
3. Retirez le flacon et l'unité de nébulisation en tirant sur la poignée. .
4. Dévisser le flacon de l'unité de brumisation afin de pouvoir le remplir avec le parfum souhaité.
5. Revisser l'unité de nébulisation sur le flacon plein et remettez le flacon et l'unité de nébulisation en place dans l'appareil.

NOTE IMPORTANTE:

Après l'installation, l'appareil doit toujours être maintenu à la verticale. Le fait de renverser ou de placer l'appareil à la verticale peut de l'huile parfumée s'écouler. Cela peut endommager l'appareil de manière permanente.

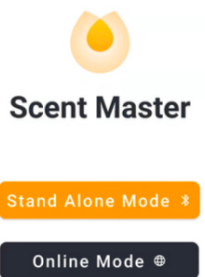


Étape 2 : Téléchargement de l'application

1. Téléchargez l'application Scent Master sur le Google PlayStore, l'Apple App Store ou via le code QR ci-contre.



2. Ouvrez l'application et choisissez Standalone Mode.



3. L'application affiche maintenant le nom de l'appareil. Sélectionnez l'appareil et entrez le mot de passe (9999).

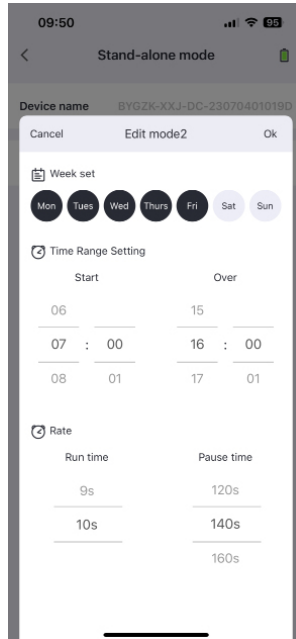
Si vous oubliez le mot de passe, vous pouvez le réinitialiser en appuyant sur le bouton de restauration de l'appareil pendant 5 secondes.

4. Confirmer par Ok.

Étape 3 : Fixer les temps de travail et l'intensité

En Working Mode, vous pouvez ajouter des programmes distincts.

1. Appuyez sur l'icône (+) pour ajouter un programme.
 2. Indiquer les jours de fonctionnement du programme.
 3. Définir l'heure à laquelle l'appareil doit commencer à fonctionner (Start).
 4. Définir l'heure à laquelle l'appareil doit s'arrêter de fonctionner (Over).
 5. Définir la durée pendant laquelle l'appareil doit diffuser du parfum (Run time).
 6. Définir la durée de la pause avant que l'appareil ne soit autorisé à diffuser à nouveau du parfum (Pause time).
5. Enregistrer avec Ok.



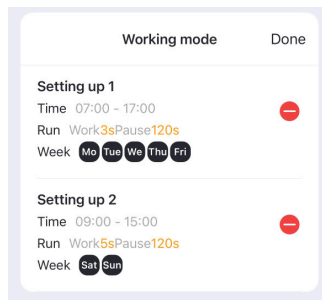
Étape 4 : Modifier et supprimer des programmes

Pour modifier un programme existant, sélectionnez-le. Le programme s'ouvre et vous pouvez modifier les paramètres.

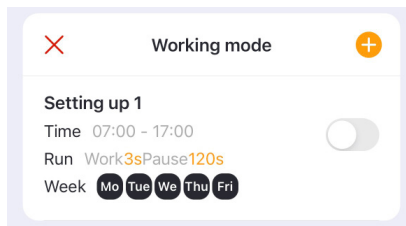
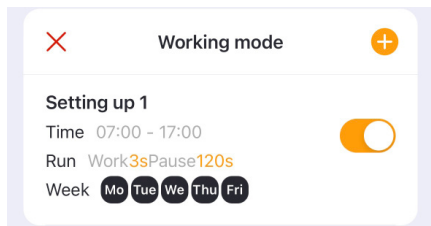
Pour supprimer un programme existant, appuyez sur le X rouge à gauche de Working Mode. Vous pouvez maintenant désinstaller les programmes portant l'icône rouge.



Working mode



Vous pouvez activer et désactiver chaque programme individuellement à l'aide du curseur.



4. Service après-vente

Si vous avez des questions et/ou des commentaires, vous pouvez toujours contacter notre service technique. Il se fera un plaisir de vous aider.

E-Mail: info@scents.be

Téléphone: +32(0)3/233.66.16

5. FAQ

Problème

Pas de diffusion d'odeur

Faible diffusion d'odeurs

Odeur fuite de liquide

Bruit anormal

L'appareil ne répond pas

Solution

- Assurez-vous que l'appareil est allumé
- Vérifier l'intensité

- Utiliser le liquide CLEANER
- Il faut remplacer la pompe

- L'appareil doit toujours être vertical
- Insérer correctement le flacon

- Vérifier que tout est bien accroché et contactez contacter Scents

- Remplacer les piles



It just makes...

scents

scents BV
Vakenderveld 7, bus 4
2500 LIER
0032 3 233 66 16
info@scents.be
www.scents.be