



Handleiding

Aero Wifi
www.scents.be

Inhoudstafel

1. Technische details	3
2. Wat zit er in de doos?	3
3. Positionering	4
4. App installeren	5
5. Netwerkdetails	7
6. Veiligheidsinformatie	8

BELANGRIJKE OPMERKING:

Om brand te voorkomen, gelieve enkel het bijgevoegde netsnoer te gebruiken.

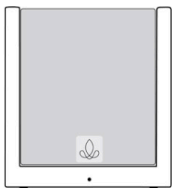
Haal het toestel niet uit elkaar.

Bij problemen, gelieve onmiddellijk contact met ons op te nemen.

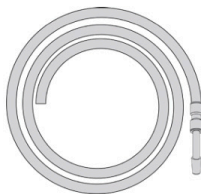
1. Technische Details

Model	Afmetingen	Voltage	Oppervlakte
Aero Wifi	245*220*160	12 V	500m ²

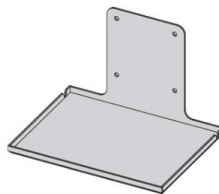
2. Wat zit er in de doos?



Geurtoestel



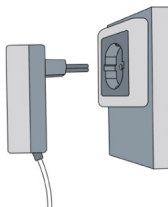
Geurleiding 8 mm *



Wandbeugel **



Geurcatridge

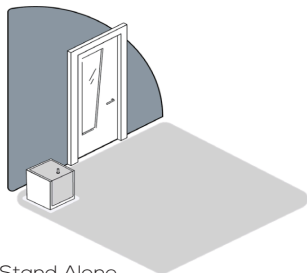


Adapter

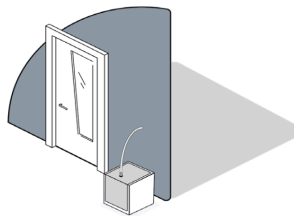
* Alleen nodig bij installatie via Direct Injection.

** Alleen nodig bij muurbevestiging.

3. Positionering



Stand Alone



Direct Injection

Stand Alone

Kies je voor een Stand Alone-geursysteem, dan kun je de installatie zelf binnen een handomdraai volbrengen. Geen gereedschap, geen ingewikkelde werkzaamheden. Onze My Sense Device app leidt je door de stappen en sluit je geursysteem binnen enkele minuten aan op je WiFi-netwerk.

Direct Injection

Bij Direct Injection-installatie plaats je het geursysteem in een direct aangrenzende ruimte, zoals een meterkast, keuken of gang. Door middel van een klein gaatje in de wand wordt de geurnevel via een geleiding de gewenste ruimte in geïnjecteerd. Boor het gaatje voor de tube min. 20cm onder het plafond. De afstand tussen het injectiegat en het geursysteem mag max. 1,5m zijn. Boor het injectiegat lichtschuin naar beneden, zodat eventuele condensatie terug in het geurtoestel kan lopen. Het voordeel van deze installatietechniek? Dat het geursysteem volledig wordt weggewerkt.

Airco Connected

Kies je voor een Airco Connected-installatie, dan komen wij het geursysteem bij je installeren. Contacteer ons voor een installatieaanvraag info@scents.be.

4. Applicatie installeren

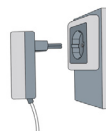


Stap 1: Download de app!

Om je geursysteem te koppelen aan je WiFi-netwerk heb je de 'My Sense Device' app nodig. Deze app download je gratis in de Apple Store of Google Play Store op je smartphone of tablet.

Stap 2: Voorzie het apparaat van stroom

Steek de stekker van de Aero Wifi in het stopcontact.



Stap 3: Verbind het systeem met WiFi

Open de My Sense Device app en ga naar je geursysteemoverzicht. Volg de stappen in de app om je geursysteem met je WiFi-netwerk te verbinden.

LED kleuren en wat ze betekenen:

- Groen: Online en in schema.
- Wit: Online en uit schema.
- Oranje: Offline, het toestel heeft geen netwerk verbinding of kan niet verbinden met de socket. Hij kan wel in schema zijn.
- Paars: AP Mode, het toestel staat in AP modus en is klaar om te verbinden met de app.
- Rood knipperen: Hardware error. De pomp is niet verbonden aan de PCB of de pomp is defect.
- Light Blue flash: Received data, het toestel ontvangt data vanuit de portal.
- Dark Blue: Updating firmware, het toestel doet een OTA.

Stap 4: Maak geurschema's aan

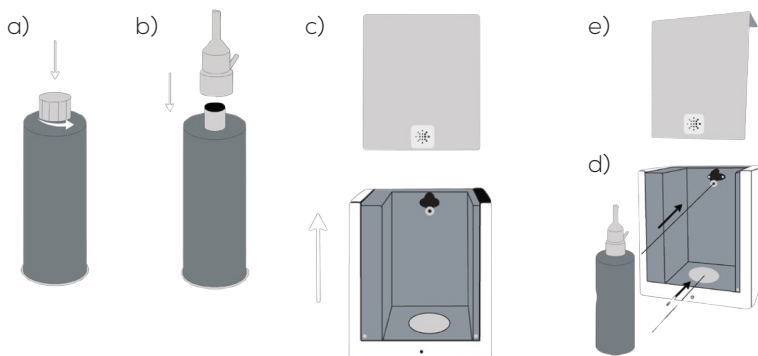
Geef je geursysteem een naam. Het is handig om deze te vernoemen naar de ruimte waar het systeem in staat. Vervolgens maak je geurschema's aan om geur te kunnen verspreiden wanneer jij dat wilt. Hier stel je ook de sterkte van de geur in.

Stap 5: Plaats de geurcartridge

Je geursysteem met succes aangesloten en je geurschema's ingesteld? Plaats dan je geurcartridge en start met het verspreiden van geur.

- Draai de veiligheidsdop van de cartridge.
- Draai de verneveltop op het patroon.
- Verwijder de zwarte metalen afsluitkap van je geursysteem.
- Plaats de geurfles met de horizontale plug van de vernevelaar in de opening van je apparaat.
- Plaats de zwarte metalen afsluitkap terug op het apparaat

Let op: houd een geopende cartridge nooit schuin of ondersteboven!



Stap 6: Het toestel uitzetten

Wens je het toestel tijdelijk niet te gebruiken, dan dien je de schema's (programmatie) voor alle dagen uit te vinken.

5. Netwerkdetails

WiFi-netwerk

De geursystemen van Scents worden standaard verbonden met een WiFi-netwerk. Tijdens het koppelen van het geursysteem met je WiFi-netwerk word je gevraagd om jouw netwerkwachtwoord in te vullen. Nadat je dit gedaan hebt, kun je het geursysteem eenvoudig met je My Sense Device app bedienen.

WiFi type	Frequency 2.4 GHz	Frequency 5 GHz
802.11b	✓	-
802.11g	✓	-
802.11n	✓	✗

6. Veiligheidsinformatie

Voor je veiligheid

Deze handleiding bevat belangrijke informatie voor een goed en veilig gebruik van je aangeschafte geursysteem van Scents. Lees deze handleiding dan ook grondig door voordat je het product gebruikt. Onjuist gebruik van het product kan tot gevaarlijke situaties leiden.

Bewaar het aankoopbewijs en de handleiding op een veilige plaats. Wanneer je het product aan iemand anders geeft, zorg er dan voor dat je het aankoopbewijs en de handleiding eveneens meegeeft.

Advies voor gebruik

Het product dat je hebt aangeschaft is alleen bedoeld voor het verspreiden van geur in een ruimte.

- Vul het product alleen met de originele geurcartridges van Scents.
- Gebruik het product alleen binnen en nooit in vochtige ruimtes, zoals sauna's en zwembaden.
- Gebruik het product niet in de buurt van een open vuur, zoals een openhaard, een gasfornuis of kaarsen.
- Plaats het product op een vlakke ondergrond.
- Dek het product niet af en zorg ervoor dat de openingen te allen tijde vrij blijven.
- Steek geen voorwerpen in de openingen van het product.
- Pas het product op geen enkele wijze aan.
- Houd het product uit de buurt van kinderen en laat ze er niet mee spelen.
- Reis niet met een cartridge die in gebruik is.



Mode d'emploi

Aero Wifi
www.scents.be

Table des matières

1.	Détails techniques	11
2.	Contenu de la boîte	11
3.	Positionnement	12
4.	Installation app	13
5.	Détails du réseau	15
6.	Informations sur la sécurité	16

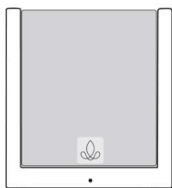
NOTE IMPORTANTE:

Pour éviter tout risque d'incendie, n'utilisez que le cordon d'alimentation fourni.
Ne démontez pas l'appareil. En cas de problème, veuillez nous contacter
immédiatement.

1. Détails techniques

Modèle	Dimensions	Tension	Surface
Aero Wifi	245*220*160	12 V	500m ²

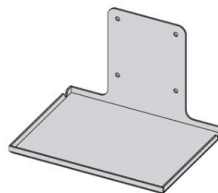
2. Contenu de la boîte



Diffuseur



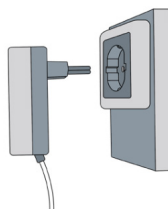
Tube d'odeur 8 mm *



Support mural**



Cartouche
de parfum

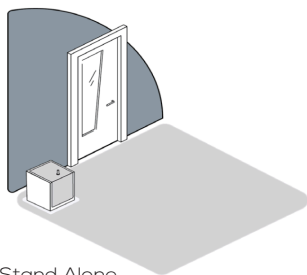


Adapter

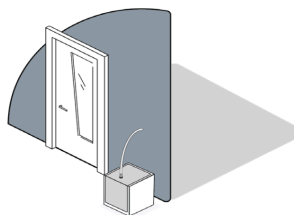
* Nécessaire uniquement pour l'installation par Direct Injection.

** Nécessaire uniquement en cas de montage mural.

3. Positionnement



Stand Alone



Direct Injection

Stand Alone

Si vous optez pour un système de parfumage autonome, vous pouvez effectuer l'installation vous-même en un rien de temps. Pas d'outils, pas de travail compliqué. Notre application My Sense Device vous guidera à travers les étapes et connectera votre système de parfum à votre réseau Wi-Fi en quelques minutes.

Direct Injection

Avec l'installation par Direct Injection, vous placez le système olfactif dans une pièce directement adjacente, telle qu'un placard de compteur, une cuisine ou un couloir. Par un petit trou dans le mur, le brouillard odorant est injecté dans la pièce souhaitée au moyen d'un tube odorant. Percez le trou pour le tube au moins 20 cm sous le plafond. La distance entre le trou d'injection et le système de diffusion doit être de 1,5 m maximum. Le trou d'injection doit être légèrement incliné vers le bas pour permettre à la condensation de s'écouler dans le système de diffusion. L'avantage de cette technique d'installation ? Le système olfactif est complètement dissimulé.

Airco Connected

Si vous choisissez une installation Airco Connected, nous viendrons installer le système de parfum chez vous. Contactez-nous pour une demande d'installation info@scents.be.

4. Installation application



Étape 1 : Télécharger l'application!

Pour connecter votre système olfactif à votre réseau WiFi, vous avez besoin de l'application, My Sense Device'. Téléchargez gratuitement cette application sur votre smartphone ou votre tablette à partir de l'Apple Store ou du Google PlayStore.

Étape 2 : Alimenter l'appareil

Branchez le système Aero Wifi.



Étape 3 : Connecter le système au réseau WiFi

Ouvrez l'application My Sense Device et accédez à l'aperçu de votre système olfactif. Suivez les étapes de l'application pour connecter votre système olfactif à votre réseau WiFi.

Couleurs des LED et leur signification:

- Vert: En ligne et à l'heure.
- Blanc: En ligne et hors programme.
- Orange: Hors ligne, le diffuseur n'a pas de connexion réseau ou ne peut pas se connecter à la prise. il se peut toutefois qu'il soit programmé.
- Violet: Mode AP, le diffuseur est en mode AP et prêt à se connecter à l'app.
- Rouge clignotant: Erreur matérielle. La pompe n'est pas connectée au PCB ou la pompe est défectueuse.
- Bleu clair clignotement: Received data, le diffuseur reçoit des données du portail.
- Bleu foncé: Updating firmware, le diffuseur est en train d'effectuer une OTA.

Étape 4 : Créer des calendriers

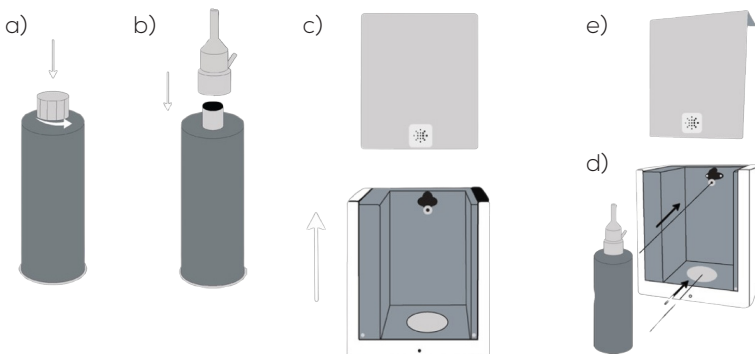
Donnez un nom à votre système olfactif. Il est utile de lui donner le nom de la pièce dans laquelle il se trouve. Ensuite, créez des programmes de senteurs pour répandre le parfum quand vous le souhaitez. Vous pouvez définir l'intensité de la senteur.

Étape 5 : Insérer la flacon de parfum

Vous avez réussi à connecter votre système de senteurs et à programmer vos schémas? Insérez ensuite votre cartouche de senteur et commencez à diffuser votre parfum.

- Retirez le bouchon de sécurité de la cartouche.
- Vissez le capuchon d'atomisation sur la cartouche.
- Retirez le capuchon métallique noir de votre diffuseur.
- Insérez le flacon de parfum avec le bouchon horizontal de l'atomiseur dans l'ouverture de votre diffuseur.
- Remplacez le bouchon métallique noir sur l'appareil.

Attention: ne tenez jamais une cartouche ouverte de travers ou à l'envers !



Étape 6 : Éteindre l'appareil

Lorsque vous ne souhaitez pas utiliser l'appareil temporairement, vous devez décocher la programmation pour tous les jours.

5. Détails techniques

Réseau WiFi

Les systèmes olfactifs de Scents se connectent par défaut à un réseau WiFi. Lors de la connexion du système olfactif à votre réseau WiFi, il vous sera demandé d'entrer le mot de passe de votre réseau. Une fois cette opération effectuée, vous pouvez facilement contrôler le système olfactif à l'aide de l'application My Sense Device.

WiFi type	Frequency 2.4 GHz	Frequency 5 GHz
802.11b	✓	-
802.11g	✓	-
802.11n	✓	✗

6. Informations sur la sécurité

Pour votre sécurité

Ce manuel contient des informations importantes pour l'utilisation correcte et sûre du système olfactif Scents que vous avez acheté. Scents que vous avez acheté. Par conséquent, veuillez lire attentivement ce manuel avant d'utiliser le produit. Une mauvaise utilisation du produit peut entraîner des situations dangereuses.

Conservez la preuve d'achat et le manuel dans un endroit sûr. Si vous donnez le produit à quelqu'un d'autre, veuillez à lui remettre également le reçu et le manuel.

Conseils d'utilisation

Le produit que vous avez acheté est uniquement destiné à diffuser un parfum dans une pièce.

- Remplir le produit uniquement avec les cartouches de parfum Scents originales.
- Utiliser le produit uniquement à l'intérieur et jamais dans des pièces humides, telles que les piscines et les saunas.
- Ne pas utiliser le produit à proximité d'un feu ouvert, tel qu'une cheminée, une cuisinière à gaz ou des bougies.
- Placer le produit sur une surface plane.
- Ne pas couvrir le produit et veiller à ce que les ouvertures restent toujours dégagées.
- Ne pas insérer d'objets dans les ouvertures du produit.
- Ne pas modifier le produit de quelque manière que ce soit.
- Tenir le produit hors de portée des enfants et ne pas les laisser jouer avec.
- Ne pas voyager avec une cartouche en cours d'utilisation.



Scents BV
Vakenderveld 7, bus 4
2500 LIER
0032 3 233 66 16
info@scents.be
www.scents.be