

It just makes...

scents

Handleiding

Aerostreamer 250

[www.scents.be](http://www.scents.be)

## Inhoud

1. Technische Details	3
2. Accessoires	3
3. Toepassingsgebieden	4
4. Installatie van het toestel	5
5. Aerostreamer in- & uitschakelen	6
5.1. Eerste gebruik van de applicatie	7
5.1.1. Instellen van het toestel met applicatie	8
5.1.2. Personalisering van de applicatie	10
6. Onderhoud	11
7. Service-na-verkoop	11
8. FAQ	12
9. Intensiteitstabel	13

### **BELANGRIJKE OPMERKING:**

Om brand te voorkomen, gelieve enkel het bijgevoegde netsnoer te gebruiken. Haal het toestel niet uit elkaar. Bij problemen, gelieve onmiddellijk contact met ons op te nemen.



## 1. Technische Details

<b>Model</b>	<b>Afmetingen</b>	<b>Voltage</b>
AS 250	188*177*71	Batterij: 1x1.5V
<b>Gewicht</b>	<b>Oppervlakte</b>	<b>Voltage</b>
415 g	5 m <sup>2</sup>	USB: 5V

## 2. Accessoires

Gelieve steeds te controleren of alle onderdelen aanwezig zijn. Indien dit niet zo is, gelieve contact op te nemen met ons.

- Apparaat
- Geurfles (indien besteld)
- Handleiding
- Schroeven
- Sleutel
- Wandbeugel



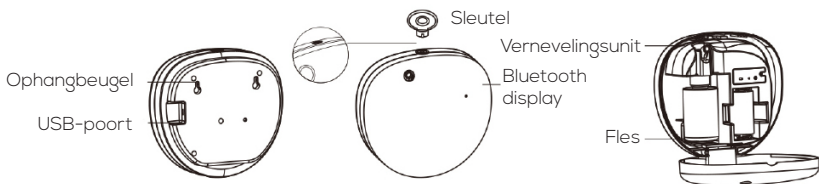
### 3. Toepassingsgebieden

Klein en gemakkelijk toestel, ideaal voor privé woningen, aromatherapie, slaapkamers, toiletten en overal waar je wilt genieten van een aangename geur.



## 4. Installatie van het toestel

Verspreid een heerlijke geur in de ruimte en elimineer slechte geurtjes. De geurintensiteit kan aangepast worden in de gratis App.

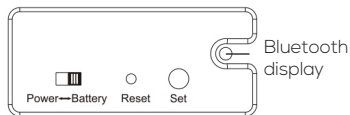


**Power:** Gebruik deze instelling indien u het apparaat gebruikt met netsnoer.

**Battery:** Gebruik deze instelling indien u het apparaat gebruikt zonder snoer met interne batterij.

**Reset:** Reset het toestel naar fabrieksinstellingen.

**Set:** Gebruik deze knop nadat u een nieuwe geurfles hebt geplaatst.

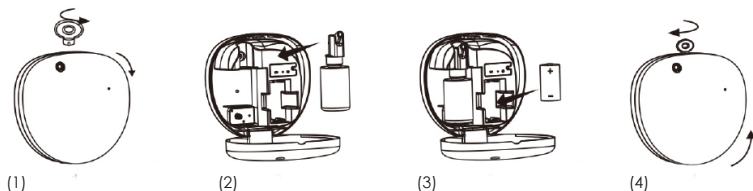


### Belangrijke opmerking:

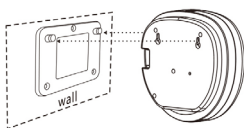
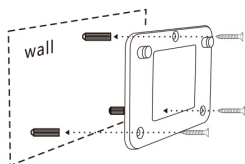
Na installatie, gelieve het toestel steeds verticaal te houden. Het omstoten of verticaal leggen van het toestel kan ervoor zorgen dat geurolie uitloopt. Dit kan definitieve schade aan het toestel veroorzaken.



## 5. Installatie van de Aerostreamer



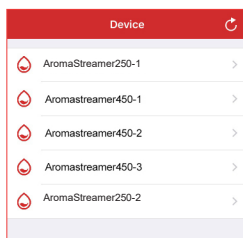
1. Stop de sleutel in de opening aan de bovenzijde, draai hem links naar "unlock" (1).
2. Draai het geurflesje voorzichtig in de vernevelingsunit en plaats het geheel terug in de Aerostreamer (2).
3. Schuif het batterijcompartiment voorzichtig naar beneden en plaats de batterij correct in het toestel. Sluit vervolgens het batterijcompartiment (3).
4. Om het apparaat opnieuw te sluiten, steekt u de sleutel in het slot en draait u richting "lock" (4).



**Opgelet:** Gebruik 3m tape en schroeven om de montagebeugel te bevestigen.

## 5.1. Aerostreamer instellen via App

Ga naar de AppStore/GooglePlay Store en installeer de "Reima" App. Eens de App succesvol geïnstalleerd is, kan je hem openen. Je ziet nu alle toestellen die in je buurt staan (1). Selecteer het toestel dat je wil programmeren.

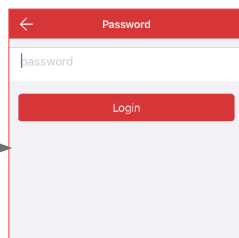


(1)

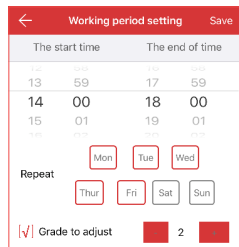
**Stap 1:** Selecteer uw Aerostreamer

**Stap 2:** Standaardpasswoord „8888” ingeven.

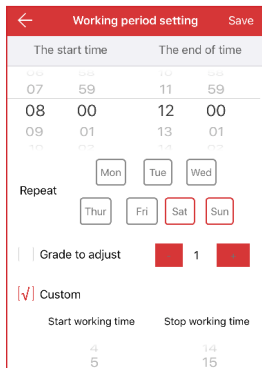
Een biepton geeft aan dat er verbinding is met uw Aerostreamer.



**Stap 3:** Stel uw Aerostreamerflexibel in op basis van uw opening- of gewenste tijden. Er zijn maximaal 5 verschillende programmaties mogelijk.



## 5.1.1. Aerostreamer instellen via App



The start time		The end of time	
hour	min	hour	min
07	59	11	59
08	00	12	00
09	01	13	01

Repeat

Mon Tue Wed  
Thur Fri Sat Sun

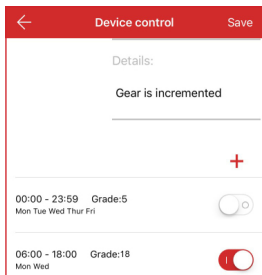
Grade to adjust 1

Custom

Start working time Stop working time

4 14  
5 15

(1)



Details:

Gear is incremented

+

00:00 - 23:59 Grade:5  
Mon Tue Wed Thur Fri

06:00 - 18:00 Grade:18  
Mon Wed

(2)

### The start time (starttijd):

Scroll naar je gewenste starttijd.

### The end of time (Eindtijd):

Scroll naar je gewenste eindtijd.

Stel de actieve en inactieve dagen in.

**Rood:** actieve dagen

**Grijs:** inactieve dagen

### Grade to adjust (intensiteitslevel):

Pas het intensiteitslevel aan. Dit kan van level 1 tot en met level 10.

**Save (bewaren):** Bevestig je instellingen in de rechterbovenhoek met "Save". Je keert terug naar het hoofdmenu (Device control) (1).

Door de knoppen aan de rechterkant te gebruiken kan je de ingestelde programmatie actief of inactief zetten.

**Rood:** actief

**Grijs:** inactief

Je kan elke programmatie deleten en een nieuwe aanmaken (2).



← Working period setting Save

The start time		The end of time	
07	59	11	59
<b>08</b>	<b>00</b>	<b>12</b>	<b>00</b>
09	01	13	01
10	02	14	02

Repeat

Mon Tue Wed  
Thur Fri **Sat** Sun

Grade to adjust  1

Custom

Start working time	Stop working time
4	14
5	15
<b>6</b>	<b>16</b>
7	17
8	18

Selecteer vervolgens het veld "Custom" (zie fig. 3).

Naast de begin- en eindtijd en de dagen van de week, kunt u ook de duur van de parfumeertijd en stoptijd instellen.

In het voorbeeld links is deze tijd 6 seconden:

- 6 seconden parfumeren (begin van de werktijd)
- 16 seconden pauze (stoptijd).

(3)

## 5.1.2. Personalisering in de App

← Device control Save

Set About

Name:  
Aroma Streamer250

Address:  
Keuken

Essential oil:  
100ml

Remaining:  
0ml

**Set:** naam toestel aanpassen of bijkomende informatie ingeven. Pas alles aan volgens wens en personaliseer je Aerostreamer:

VB. name: AromaStreamer 250

VB. Locatie van toestel (bureau, keuken,...)  
VB. Andere Info (geurintensiteit,..)

← Device control Save

Set About

PCB Version: A1\_V2.00

Equipment version: A1\_V2.03

APP version: 1.0.1

Change password


**About:** wachtwoord wijzigen. Klik op “Change password” en voer tweemaal uw nieuwe wachtwoord in.

**Opgelet:** Bevestig uw nieuwe wachtwoord in de rechterbovenhoek met “Save”.

### Belangrijke opmerking:

Verwijderen met IOS: Veeg de gewenste instelling naar links en bevestig met Delete.

Verwijderen met Android: Druk op “X” naar links in het midden,

druk daarna op de Delete knop. 

## 6. Onderhoud

**In de volgende gevallen raden wij u aan het apparaat te reinigen:**

1. Algemene reiniging tijdens de geurstofwisseling.
2. Reiniging, als de mistvorming zwakker wordt.

**Reinigingsprocedure.**

1. Bestel een flesje cleaner bij Scents.
2. Giet een kleine hoeveelheid van de vloeistof in een lege fles met geurstoffen en draai het in de vernevelaar. Laat het apparaat 15 minuten op maximum intensiteit draaien.
3. Na het reinigen draait u opnieuw de geurfles met geurolie in het toestel en kan u het toestel laten vernevelen.

**Verzending/terugzending.**

1. Lees ons [retourbeleid](#) op onze website.

## 7. Service na-verkoop

Bij vragen en/of opmerkingen kan u steeds contact opnemen met onze technische dienst. Zij helpen u graag verder.

**E-Mail:** [info@scents.be](mailto:info@scents.be)

**Telefoon:** +32(0)3/233.66.16

**Website:** [www.scents.be](http://www.scents.be)



## 8. FAQ

PROBLEEM	OPLOSSING
<b>Geen geurverspreiding</b>	<ul style="list-style-type: none"><li>• Controleer of het toestel aan staat.</li><li>• Controleer de ingestelde werktijd van het toestel.</li><li>• Afhankelijk van de intensiteit werkt het toestel voor x-aantal seconden wel/ niet.</li></ul>
<b>Weinig geurverspreiding</b>	<ul style="list-style-type: none"><li>• Gebruik de CLEANER-vloeistof.</li><li>• De pomp is verouderd, deze dient vervangen te worden.</li><li>• De tube zit geblokkeerd, laat uw toestel nakijken door uw leverancier.</li></ul>
<b>Geurvloeistof lekt</b>	<ul style="list-style-type: none"><li>• Het toestel dient ALTIJD verticaal te staan.</li><li>• De geurfles is niet correct aangesloten, draai het flesje correct in het toestel.</li></ul>
<b>Abnormaal geluid</b>	<ul style="list-style-type: none"><li>• De pomp hangt los, gelieve deze correct aan te sluiten of uw geurhandelaar te contacteren.</li><li>• Fel fluitend geluid: uw geurfles is vermoedelijk leeg.</li><li>• Borrelend geluid: uw geurfles is vermoedelijk té vol (laat steeds min 2 cm lucht in de fles).</li></ul>



## 9. Intensiteitstabel

GRADE	WORKING	STOPS
1	3 sec	675 sec
2	3 sec	607 sec
3	3 sec	540 sec
4	3 sec	472 sec
5	3 sec	405 sec
6	3 sec	337 sec
7	3 sec	270 sec
8	3 sec	202 sec
9	3 sec	135 sec
10	3 sec	90 sec

Het verbruik is afhankelijk van het ingestelde intensiteitslevel, de werkingstijden en de geur.





Mode d'emploi

Aerostreamer 250

[www.scents.be](http://www.scents.be)

## Table des matières

1. Paramètres de base	16
2. Accessoires	16
3. Domaines d'application	17
4. Installation de l'appareil	18
5. Allumer et éteindre l'appareil	19
5.1. Utiliser l'application pour le première fois	20
5.1.1. Configuration de l'appareil avec l'application	21
5.1.2. Personnalisation de l'application	23
6. Maintenance	24
7. Service après-ventes	24
8. FAQ	25
9. Table des intensités	26

### **NOTE IMPORTANTE :**

Pour éviter tout incendie, veuillez utiliser uniquement le cordon d'alimentation fourni. Ne pas démonter l'appareil. En cas de problème, veuillez nous contacter immédiatement.



## 1. Paramètres de base

Modèle	Dimensions	Voltage
AS 250	188*177*71	Batterie: 1x1.5V
Poids	Surface	Voltage
415 g	5 m <sup>2</sup>	USB: 5V

## 2. Accessoires

Veuillez vérifier l'exhaustivité de votre livraison. Si l'une des pièces énumérées ci-dessous est manquante, veuillez nous contacter.

- Appareil
- Flacon de parfum (si commandé)
- Manuel d'utilisation
- Vis
- Clé
- Support de fixation murale





### 3. Domaines d'application

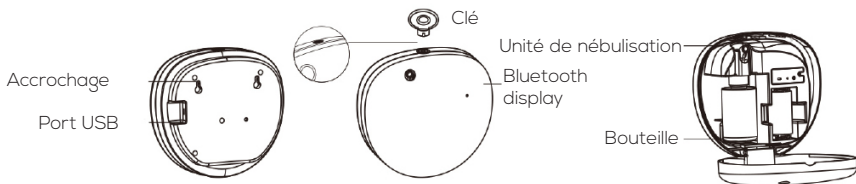
Petit et facile à manipuler, idéal pour les maisons privées, l'aromathérapie, la chambre à coucher, les toilettes ou tout autre endroit où vous souhaitez profiter de parfums agréables.



## 4. Installation de l'appareil

Parfumez vos pièces et éliminez les mauvaises odeurs.

L'intensité de la senteur peut être réglée avec l'application gratuite.

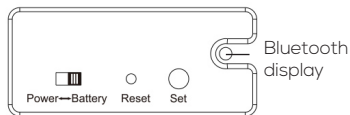


**Power:** Utilisez ce paramètre lorsque l'appareil est utilisé sous tension.

**Battery:** Utilisez ce paramètre lorsque l'appareil est utilisé avec la batterie interne.

**Reset:** Réinitialiser les paramètres.

**Set:** Appuyez sur cette touche après l'insertion d'un nouveau flacon de parfum.

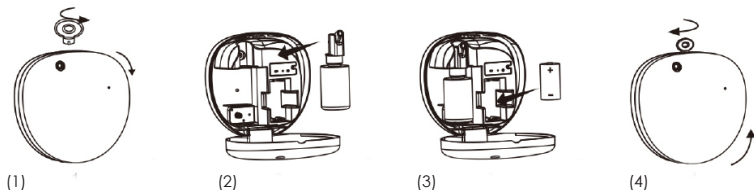


### Attention

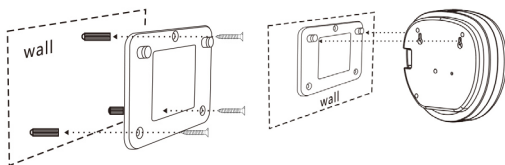
Après l'installation, veuillez maintenir la machine à la verticale. Une inclinaison ou une position couchée peut provoquer un écoulement de liquide. L'écoulement de liquide peut endommager l'appareil



## 5. Allumer et éteindre l'appareil



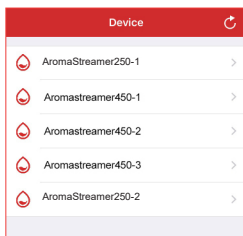
1. Insérez la clé dans l'ouverture située sur le dessus et tournez-la vers la gauche pour la «déverrouiller» (1).
2. Vissez délicatement le flacon de parfum dans l'unité de nébulisation et replacez l'ensemble de l'unité dans l'Aerostreamer (2).
3. Faites glisser avec précaution le compartiment à piles vers le bas et insérez la pile dans le bon sens. Fermez ensuite le compartiment à piles (3).
4. Pour verrouiller l'appareil, insérez à nouveau la clé dans la serrure et tournez la clé vers la droite pour la «verrouiller» (4).



**Attention:** Veuillez utiliser le ruban adhésif 3m et les vis pour fixer le support de montage.

## 5.1. Utiliser l'application pour le première fois

Tout d'abord, veuillez vous rendre sur votre App Store/Google Play Store et installer l'application «REIMA». Une fois que vous l'avez chargée avec succès, vous pouvez ouvrir l'application et voir tous les appareils qui se trouvent dans l'environnement le plus proche (Figure 1). Sélectionnez maintenant le dispositif de votre choix.

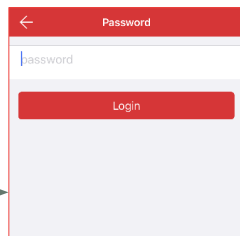


(1)

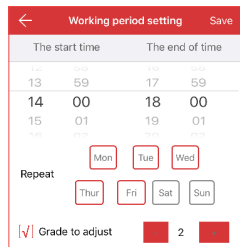
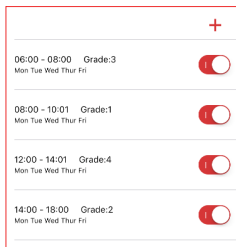
**Étape 1:** Sélectionnez votre Aromastreamer

**Étape 2:** Saisissez le mot de passe prédéfini «8888».

Un bip sonore indique la connexion à votre Aromastreamer.



**Étape 3:** Aromstreamer en fonction de vos heures d'ouverture ou de vos horaires préférés. Un maximum de 5 options de réglage différentes sont disponibles.



## 5.1.1. Configuration de l'appareil avec l'application

The start time	The end of time
07 59	11 59
08 00	12 00
09 01	13 01

Repeat

Mon Tue Wed

Thur Fri Sat Sun

Grade to adjust ■ 1 ■

Custom

Start working time Stop working time

4 5      14 15

(1)

Details:

Gear is incremented

+

00:00 - 23:59 Grade:5  
Mon Tue Wed Thur Fri

06:00 - 18:00 Grade:18  
Mon Wed

(2)

### The start time (L'heure de début):

Faites defiler à l'heure de début désirée

### The end of time (L'heure de fin):

Faites defiler à l'heure de fin désirée.

Définissez les jours d'activité et d'inactivité.

**Rouge:** jours actifs

**Gris:** jours inactifs

**Grade to adjust:** Adaptez l'intensité; vous pouvez choisir entre les niveaux 1 et 10.

**Save:** Confirmez vos réglages en haut à droite en cliquant sur Enregistrer et vous reviendrez à la commande de l'appareil. Les boutons situés sur le côté droit vous permettent d'activer et de désactiver les temps de manière flexible.

**Rouge:** actif

**Gris:** inactif

Vous pouvez supprimer chaque réglage à tout moment et en ajouter un nouveau. Au total, 5 réglages différents sont possibles (2).

← Working period setting Save

The start time		The end of time	
06	58	10	58
07	59	11	59
08	00	12	00
09	01	13	01
10	02	14	02

Repeat

Mon Tue Wed

Thur Fri Sat Sun

Grade to adjust  1

Custom

Start working time	Stop working time
4	14
5	15
6	16
7	17
8	18

**Sélectionnez ensuite le champ « Custom » (voir fig. 3).**

Outre l'heure de début et de fin et les jours de la semaine, vous pouvez également définir la durée du temps de parfum et du temps d'arrêt.

Dans l'exemple de gauche, cette durée est de 6 secondes :

- 6 secondes de parfumage (début du temps de travail)
- 16 secondes de pause (temps d'arrêt).

(3)

## 5.1.2. Personnalisation de l'application

← Device control Save

Set About

Name: Aroma Streamer250

Address: Cuisine

Essential oil: 100ml

Remaining: 0ml

**Set:** modifier le nom ou entrer des informations supplémentaires. Adapter et changer selon vos besoins:

Ex.: AromaStreamer 250

Ex. L'emplacement de l'appareil - (bureau, cuisine, ...)  
Ex. Informations supplémentaires - (L'intensité de parfum)

← Device control Save

Set About

PCB Version: A1\_V2.00

Equipment version: A1\_V2.03


APP version: 1.0.1

Change password

**About:** changer de mot de passe. Cliquez sur « Change password » et saisissez deux fois votre nouveau mot de passe.

**Attention:** Confirmez votre saisie dans le coin supérieur droit en cliquant « Save ».

### Remarque importante:

Supprimer avec IOS : Déplacez le paramètre souhaité vers la gauche et confirmez avec Supprimer. Supprimer avec Android : Appuyez sur „X” à gauche au milieu, puis appuyez sur le bouton rouge Supprimer. 



## 6. Maintenance

Dans les cas suivants, nous vous recommandons de nettoyer l'appareil :

1. Le nettoyage général pendant le processus d'échange d'odeurs.
2. Nettoyage lorsque la buée s'affaiblit.

### Procédure de nettoyage.

1. Commandez un nettoyeur de système auprès de votre revendeur de parfums.
2. Versez une petite quantité de nettoyant dans un flacon de parfum vide et vissez-le dans l'atomiseur. Laissez l'appareil fonctionner pendant 15 minutes à l'intensité maximale.
3. Vous pouvez commencer à utiliser l'appareil immédiatement après.

### Envoi/retour.

1. Veuillez lire notre [politique de retour](#) sur notre site web.

## 7. Service après-vente

Si vous avez des questions et/ou des commentaires, vous pouvez toujours contacter notre équipe technique service. Ils se feront un plaisir de vous aider.

**E-Mail:** [info@scents.be](mailto:info@scents.be)

**Téléphone:** +32(0)3/233.66.16

**Site web:** [www.scents.be](http://www.scents.be)





## 8. FAQ

Problème	Solutions
<b>Pas de propagation d'odeurs</b>	<ul style="list-style-type: none"><li>• Vérifier que l'appareil est sous tension.</li><li>• Vérifier le temps de fonctionnement de l'appareil.</li><li>• En fonction de l'intensité, l'appareil fonctionne/ne fonctionne pas pendant x secondes.</li></ul>
<b>Faible diffusion d'odeurs</b>	<ul style="list-style-type: none"><li>• Utiliser le liquide CLEANER.</li><li>• La pompe est obsolète, elle doit être remplacée.</li><li>• Le tube est bouché, faites vérifier votre appareil par votre fournisseur.</li></ul>
<b>Fuite de liquide odorant</b>	<ul style="list-style-type: none"><li>• L'appareil doit TOUJOURS être vertical.</li><li>• Le flacon de parfum n'est pas branché correctement, visser le flacon dans l'appareil.</li></ul>
<b>Bruit anormal</b>	<ul style="list-style-type: none"><li>• La pompe est mal fixée, veuillez la raccorder correctement ou contacter nous.</li><li>• Bruit de bulles: votre flacon de parfum est probablement trop plein (laissez toujours au moins 2 cm d'air dans le flacon).</li><li>• Bruit de sifflement lumineux: votre flacon est probablement vide.</li></ul>

## 9. Table des intensités

GRADE	WORKING	STOPS
1	3 sec	675 sec
2	3 sec	607 sec
3	3 sec	540 sec
4	3 sec	472 sec
5	3 sec	405 sec
6	3 sec	337 sec
7	3 sec	270 sec
8	3 sec	202 sec
9	3 sec	135 sec
10	3 sec	90 sec

La consommation dépend du niveau de concentration réglé et du parfum correspondant.



It just makes...

scents §

scents BV  
Vakenderveld 7, bus 4  
2500 LIER  
0032 3 233 66 16  
info@scents.be  
www.scents.be