

It just makes...

scents

Handleiding

Tower
www.scents.be

Inhoud

1. Technische Details	3
2. Accessoires	3
3. Toepassingsgebieden	4
4. Installatie geurtoestel	5
5. Praktische toepassing	6
6. Aerostreamer instellen via app (bluetooth)	7
7. FAQ	12
8. Onderhoud	13
9. Service-na-verkoop	13
10. Intensiteitstabel	14

BELANGRIJKE OPMERKING:

Om brand te voorkomen, gelieve enkel het bijgevoegde netsnoer te gebruiken. Haal het toestel niet uit elkaar. Bij problemen, gelieve onmiddellijk contact met ons op te nemen.



1. Technische details

Model	Afmetingen	Voltage	Power	Oppervlakte	Consumptie
Tower	117,5*117,5*342	12 V	16,5 W	100 m ²	0.05 - 0.72 g/h

2. Accessoires

Gelieve steeds te controleren of alle onderdelen aanwezig zijn. Indien dit niet zo is, gelieve contact op te nemen met ons.

- Apparaat
- Geurfles
- Geurflesstop
- Stroomkabel
- Handleiding

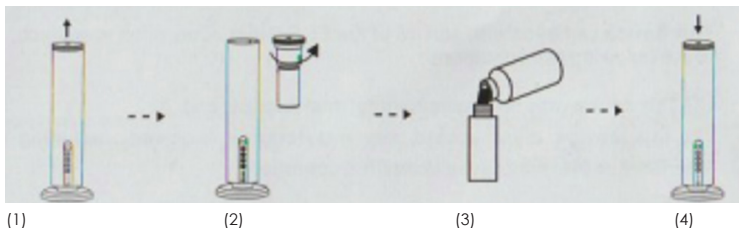


3. Toepassingsgebieden

Het toestel is ontworpen om ruimtes tot 100 m² in huis van geur te voorzien. Ideaal om in je bureau, keuken of slaapkamer te plaatsen.



4. Installatie geurtoestel



1. Verwijder de diffuserkop van het toestel.
2. Draai de fles van de diffuserkop.
3. Vul de fles met geuolie.
4. Draai de geurfles opnieuw op de diffuserkop en plaats deze terug in het geurtoestel.

Belangrijke opmerking:

Gelieve het toestel steeds verticaal te houden. Het omstoten en horizontaal leggen van het toestel kan ervoor zorgen dat er olie in de motor raakt. Dit beïnvloedt de efficiëntie van het toestel.

5. Praktische toepassing



Grade button: intensiteit veranderen. Kort indrukken om van grade te veranderen.

ON / OFF: aan- en uitknop. Druk 1 x om het toestel aan te zetten. Druk 1 x om het toestel uit te zetten.

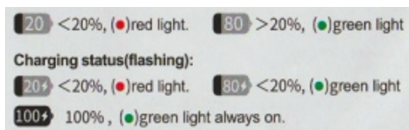
Ambient light: omgevingslicht. Druk 1 x om het licht aan of uit te zetten.

Timer: druk 1 x om de timer te veranderen. Volgorde: 1H --> 2H --> 4H --> 8H --> no timer.

Smart APP: afhankelijk van hoe het lichtje brandt zijn er andere mogelijkheden.

- Bluetooth gekoppeld: het lampje blijft branden.
- Gegevens ontvangen: het lampje knippert.
- Bluetooth niet gekoppeld: het lampje brandt niet.

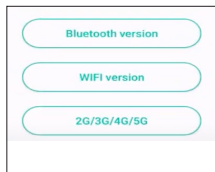
Controlelampje: terug te vinden achterkant toestel.



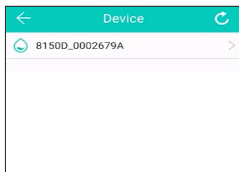
6. Aerostreamer instellen via App (bluetooth)



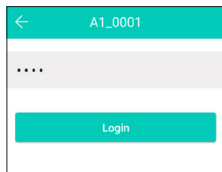
Ga naar de AppStore/GooglePlay Store en installeer de "Scent Marketing" App. Eens de App succesvol geïnstalleerd is, kan je hem openen. Indien je het toestel met bluetooth wilt verbinden selecteer je "Bluetooth version" (1). Je ziet nu alle toestellen die in je buurt staan (2). Selecteer het toestel dat je wil programmeren.



(1)



(2)



(3)

Vervolgens word je gevraagd een paswoord in te geven (3).

Hier geef je de code "8888" in, in het lege veld en klik op "Login". Indien succesvol ingelogd, hoor je een "Beep". Nu kan je naar de "Device Control" pagina om je toestel te programmeren (4).

Belangrijke opmerking:

Zorg dat de Bluetooth functie geactiveerd is op je smartphone.

Indien je toestel niet meteen connecteert met de App, druk je op het repeat pijltje in de rechterbovenhoek. De AromaStreamer neemt elke keer dat hij wordt gekoppeld automatisch de tijd over die op uw smartphone of tablet is ingesteld. Verbind daarom uw smartphone/tablet met de AromaStreamer elke keer als de tijd verandert. Zo neemt het de huidige tijd over en blijven de bedieningstijden correct.

U kan het toestel hernoemen en bijkomende informatie toevoegen. Pas alles aan volgens wens en optimaliseer uw Aerostreamer.

Informatie hoeveelheid geuroolie

Geïnstalleerde werktijden toestel

Naam van het toestel

Programma toevoegen

(4)

Met de “+” toets kan u tot 5 verschillende programmatis toevoegen. Stel verschillende dagen in of laat het toestel stilvallen tijdens je lunchpauze. Met de verschillende instellingen kan je de Aerostreamer volledig aanpassen aan uw noden.

Belangrijke opmerking:

Intensiteitlevel (grade) 1: laagste level
Intensiteitlevel (grade) 20: hoogste level

(5)

(6)

Start woking time (Starttijd):

Scroll naar je gewenste starttijd.

Stop working time (Eindtijd):

Scroll naar je gewenste eindtijd

Stel de actieve en inactieve dagen in.

Groene rand: actieve dagen

Grijze rand: Inactieve dagen

Concentration grade:

Pas het intensiteitslevel aan. Je kan kiezen van level 1 tot 20

Save (Bewaren): Bevestig je instellingen in de rechterbovenhoek met Save. Je keert terug naar het hoofdmenu (Device Control).

Door de schuifbalk aan de rechterkant te gebruiken kan je de ingestelde programmaties actief of inactief zetten (6).

Groen: Actief

Grijs: Inactief

Je kan elke programmatie deleten.

Let op: er zijn maximum 5 verschillende programmaties mogelijk.

Belangrijke opmerking:

Verwijderen met IOS: Veeg de gewenste instelling naar links en bevestig met Delete.

Verwijderen met Android: Druk op "X" naar links in het midden,

druk daarna op de Delete knop. 

← Working period setting Save

Start working time		Stop working time	
23	59	22	58
00	: 00	23	: 59
01	01	00	00

Repeat Mon Tue Wed Thur Fri Sat Sun

Concentration grade

CustomStall

Work Time(S)	Stop Time(S)
1	99
2	100
3	101

Selecteer vervolgens het veld "Custom Stall" (zie fig. 7).

Naast de begin- en eindtijd en de dagen van de week, kunt u ook de duur van de parfumeertijd en stoptijd instellen.

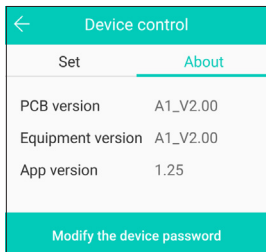
In het voorbeeld links is deze tijd 2 seconden:

2 seconden parfumeren (begin van de werktijd)
100 seconden pauze (stoptijd).

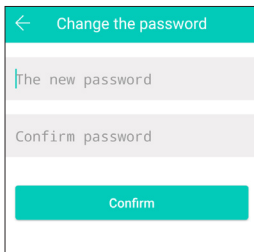
(7)

Je kan het wachtwoord veranderen door naar het tabblad **About** te gaan in het hoofdmenu **Device Control**. Druk op **Modify the device password**.

Er opent zich een nieuw scherm waarin je het nieuwe wachtwoord 2 keer ingeeft. Bevestig je nieuwe wachtwoord door op **Confirm** te klikken. (9)



(8)



(9)



(10)

Indien u geen verdere aanpassingen wil doorvoeren, kan u de App sluiten. Het toestel zal nu de ruimte begeuren volgens uw wensen.

Wachtwoord opnieuw instellen: Indien u uw wachtwoord bent vergeten, kan u uw wachtwoord terug veranderen naar '8888' door op 5 seconden op de aan/uit knop te duwen (zie de rode markering, illustratie 10).

7. FAQ

PROBLEEM	OPLOSSING
Geen geurverspreiding	<ul style="list-style-type: none">• Controleer of het toestel aan staat.• Controleer de ingestelde werktijd van het toestel.• Afhankelijk van de intensiteit werkt het toestel voor x-aantal seconden wel/niet.
Weinig geurverspreiding	<ul style="list-style-type: none">• Gebruik de CLEANER-vloeistof.• De pomp is verouderd, deze dient vervangen te worden.• De tube zit geblokkeerd, laat uw toestel nakijken door uw leverancier.
Geurvloeistof lekt	<ul style="list-style-type: none">• Het toestel dient ALTIJD verticaal te staan.• De geurfles is niet correct aangesloten, draai het flesje correct in het toestel.
Abnormaal geluid	<ul style="list-style-type: none">• De pomp hangt los, gelieve deze correct aan te sluiten of uw geurhandelaar te contacteren.• Fel fluitend geluid: uw geurfles is vermoedelijk leeg.• Borrelend geluid: uw geurfles is vermoedelijk té vol (laat steeds min 2 cm lucht in de fles).

8. Onderhoud

In de volgende gevallen raden wij u aan het apparaat te reinigen:

1. Algemene reiniging tijdens de geurstofwisseling.
2. Reiniging, als de mistvorming zwakker wordt.

Reinigingsprocedure.

1. Bestel een flesje cleaner bij Scents.
2. Giet een kleine hoeveelheid van de vloeistof in een lege fles met geurstoffen en draai het in de vernevelaar. Laat het apparaat 15 minuten op maximum intensiteit draaien.
3. Na het reinigen draait u opnieuw de geurfles met geurolie in het toestel en kan u het toestel laten vernevelen.

Verzending/terugzending.

1. Lees ons [retourbeleid](#) op onze website.

9. Service na-verkoop

Bij vragen en/of opmerkingen kan u steeds contact opnemen met onze technische dienst. Zij helpen u graag verder.

E-Mail: info@scents.be

Telefoon: +32(0)3/233.66.16

Website: www.scents.be



10. Intensiteitstabel

GRADE	WORKING	STOPS	BATTERY LIFE (H)
1	5 sec	240 sec	250 H
2	15 sec	200 sec	80 H
3	20 sec	160 sec	50 H
4	25 sec	100 sec	29 H
5	25 sec	60 sec	20 H
Aangepast	5-35 sec	60-300 sec	/

It just makes...

scents

Mode d'emploi

Tower
www.scents.be

Table des matières

1. Paramètres de base	22
2. Accessoires	22
3. Domaines d'application	23
4. Changement du flacon de parfum/installation	24
5. Installation - montage mural	25
6. Raccordement au système de climatisation et ou de ventilation	25
7. Connexion électrique / mise en marche et arrêt	26
8. Configurer l'Aerostreamer via l'application (bluetooth)	27
9. Configurer l'Aerostreamer via l'application (wifi)	32
10. FAQ	36
11. Maintenance	37
12. Service après-vente	37
13. Tableau des intensités	38

Note importante:

Pour éviter tout risque d'incendie, utilisez uniquement le câble d'alimentation fourni. Ne pas démonter l'appareil. Si vous avez des problèmes, veuillez nous contacter immédiatement.



1. Paramètres de base

Modèle	Dimensions	Tension
Tower	117,5*117,5*342	12 V
Puissance	Surface	Consumption
16,5 W	100 m ²	0.05 - 0.72 g/h

2. Accessoires

Assurez-vous que l'équipement est complet à la réception. En cas de problème veuillez nous contacter.

- Aerostreamer
- Flacon de parfum
- Bouchon de bouteille de parfum
- Câble d'alimentation
- Mode d'emploi

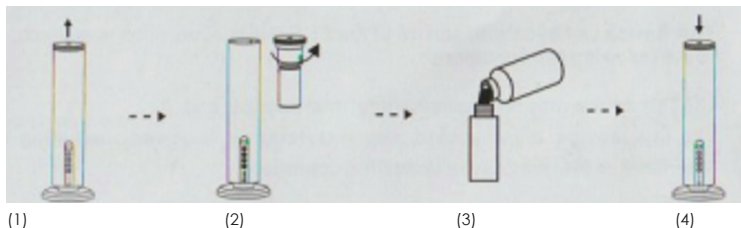


3. Domaines d'application

Le diffuseur est conçu pour parfumer des pièces jusqu'à 100 m² dans la maison. Idéal à placer dans votre bureau, votre cuisine ou votre chambre.



4. Installation diffuseur



1. Retirer la tête de diffusion de l'appareil.
2. Dévisser le flacon de la tête de diffusion.
3. Remplir le flacon d'huile de parfum.
4. Revisser le flacon sur la tête du diffuseur et le replacer dans le diffuseur.

Remarque importante :

Veuillez toujours tenir l'appareil verticalement. Le fait de renverser l'appareil et de le placer à l'horizontale peut l'huile dans le moteur. Cela affecte l'efficacité de l'unité.

5. Application pratique



Grade button : changement d'intensité. Appuyer brièvement pour changer.

ON /OFF : bouton de mise en marche et d'arrêt. Appuyer 1 x pour allumer l'appareil. Appuyez 1 x pour éteindre l'appareil.

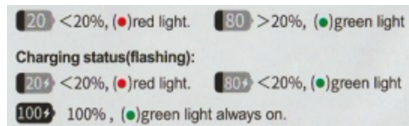
Ambient light : lumière ambiante. Appuyer 1 x pour allumer ou éteindre la lumière.

Timer : appuyer 1 x pour modifier la minuterie. Ordre : 1H --> 2H --> 4H --> 8H --> pas de minuterie.

Smart APP : selon la façon dont la lumière est allumée, il existe d'autres options.

- Appairage Bluetooth : la lumière reste allumée.
- Données reçues : la lumière clignote.
- Bluetooth non apparié : la lumière ne s'allume pas.

Voyant lumineux : situé à l'arrière de l'appareil.



6. Configurer l'Aerostreamer via l'app (bluetooth)

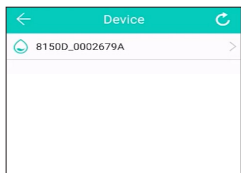


Allez sur l'AppStore/GooglePlay Store et installez l'application « Scents Marketing

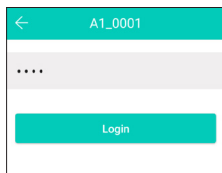
». Une fois l'application installée, vous pouvez l'ouvrir. Si vous souhaitez connecter l'appareil par Bluetooth, sélectionnez « Version Bluetooth » (1). Vous verrez alors tous les appareils à proximité (2). Sélectionnez l'appareil que vous souhaitez programmer.



(1)



(2)



(3)

Il vous sera alors demandé de saisir un mot de passe (3).

Entrez le code „8888” dans le champ vide et cliquez sur « **Login** ». Si la connexion est réussie, vous entendrez un « bip ». Vous pouvez maintenant passer à l'onglet « **Device Control** » pour programmer votre appareil (4).

Remarque importante:

Assurez-vous que la fonction Bluetooth est activée sur votre smartphone. Si votre appareil ne se connecte pas immédiatement à l'application, appuyez sur la flèche de répétition dans le coin supérieur droit. L'AromaStreamer reprendra automatiquement l'heure réglée sur votre smartphone ou votre tablette à chaque fois qu'il sera couplé. Par conséquent, connectez votre smartphone/tablette à l'AromaStreamer à chaque changement d'heure. De cette manière, il adopte l'heure actuelle et les temps de fonctionnement restent corrects.



Vous pouvez renommer l'appareil et ajouter des informations supplémentaires. Personnalisez tout selon vos souhaits et optimisez votre Aerostreamer.

The screenshot shows the 'Device control' app interface. At the top, there is a teal header with a back arrow, the text 'Device control', and a 'Save' button. Below the header, there are two tabs: 'Set' (selected) and 'About'. The main content area is divided into sections:

- Essential oil:** A circular progress indicator shows 93% remaining. Below it, the text reads '100ml' and 'Remaining: 73ml'. A label 'Information quantité d'huile parfumée' points to this section.
- Name:** A text field containing 'A1_0001'. A label 'Nom de l'appareil' points to this field.
- Label:** An empty text field.
- Programs:** A list of two programs, each with a time range and a 'Grade:1' label. The first program is '00:00-23:59 Every day' and the second is '23:58-00:01 Every day'. A label 'Heures de travail' points to the time ranges. A '+' button is located to the right of the list, with a label 'Ajouter un programme' pointing to it.

(4)

La touche « + » permet d'ajouter jusqu'à 5 programmations différentes. Réglez L'Aerostreamer peut être programmé pour des jours différents ou pour s'éteindre pendant la pause déjeuner. Les différents réglages vous permettent de personnaliser entièrement l'Aerostreamer en fonction de vos besoins.

Remarque importante :

Niveau d'intensité 1 : niveau le plus bas
Niveau d'intensité 20: Niveau le plus élevé

(5)

00:00-23:59 Every day	Grade:1	<input checked="" type="checkbox"/>
23:58-00:01 Every day	Grade:1	<input checked="" type="checkbox"/>

(6)

The start time:

Faites défiler à l'heure de début désirée.

The end of the time:

Faites défiler à l'heure de fin désirée.

Définissez les jours actifs et inactifs.

Vert: jours actifs

Grise: jours inactifs

Grade to adjust:

Réglez le niveau d'intensité. Vous pouvez choisir entre les niveaux 1 et 20

Save (Sauver): Confirmez vos paramètres dans le coin supérieur droit en cliquant sur Enregistrer. Vous revenez au menu principal (Contrôle des appareils).


En utilisant la barre de défilement à droite, vous pouvez rendre les programmes actifs ou inactifs (6).

Vert: Actif

Gris: Inactif

Vous pouvez supprimer n'importe quelle programmation. Veuillez noter qu'il y a un maximum de 5 programmes différents possibles.

Remarque importante:

Supprimer avec IOS : Déplacez le paramètre souhaité vers la gauche et confirmez avec Supprimer. Supprimer avec Android : Appuyez sur „X” à gauche au milieu, puis appuyez sur le bouton rouge Supprimer. 

← Working period setting Save

Start working time		Stop working time	
23	59	22	58
00	: 00	23	: 59
01	01	00	00

Repeat Mon Tue Wed Thur Fri Sat Sun

Concentration grade

CustomStall

Work Time(S)	Stop Time(S)
1	99
2	100
3	101

Sélectionnez ensuite le champ « Custom Stall » (voir fig. 7).

Outre l'heure de début et de fin et les jours de la semaine, vous pouvez également définir la durée du temps de parfum et du temps d'arrêt.

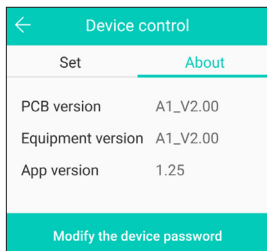
Dans l'exemple de gauche, cette durée est de 2 secondes :

2 secondes de parfumage (début du temps de travail) et 100 secondes de pause (temps d'arrêt).

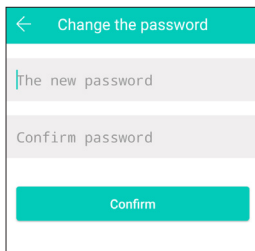
(7)

Vous pouvez modifier le mot de passe en allant dans l'onglet **About** dans le menu principal **Device Control**. Appuyez sur **Modify the device password**.

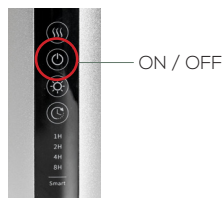
Un nouvel écran s'ouvre, dans lequel vous devez saisir deux fois le nouveau mot de passe. Confirmez votre nouveau mot de passe en cliquant sur **Confirm**. (9)



(8)



(9)



(10)

Si vous ne souhaitez pas effectuer d'autres réglages, vous pouvez fermer l'application. L'appareil va maintenant parfumer la pièce en fonction de vos besoins.

Réinitialisation du mot de passe : Si vous avez oublié votre mot de passe, vous pouvez le remplacer par « 8888 » en appuyant sur le bouton d'alimentation pendant 5 secondes (voir la marque rouge, illustration 10).

7. FAQ

Problème	Solutions
Pas de propagation d'odeurs	<ul style="list-style-type: none">• Vérifier que l'appareil est sous tension.• Vérifier le temps de fonctionnement de l'appareil.• En fonction de l'intensité, l'appareil fonctionne/ne fonctionne pas pendant x secondes.
Faible diffusion d'odeurs	<ul style="list-style-type: none">• Utiliser le liquide CLEANER.• La pompe est obsolète, elle doit être remplacée.• Le tube est bouché, faites vérifier votre appareil par votre fournisseur.
Fuite de liquide odorant	<ul style="list-style-type: none">• L'appareil doit TOUJOURS être vertical.• Le flacon de parfum n'est pas branché correctement, visser le flacon dans l'appareil.
Bruit anormal	<ul style="list-style-type: none">• La pompe est mal fixée, veuillez la raccorder correctement ou contacter nous.• Bruit de bulles: votre flacon de parfum est probablement trop plein (laissez toujours au moins 2 cm d'air dans le flacon).• Bruit de sifflement lumineux: votre flacon est probablement vide.

8. Maintenance

Dans les cas suivants, nous vous recommandons de nettoyer l'appareil :

1. Le nettoyage général pendant le processus d'échange d'odeurs.
2. Nettoyage lorsque la buée s'affaiblit.

Procédure de nettoyage.

1. Commandez un nettoyeur de système auprès de votre revendeur de parfums.
2. Versez une petite quantité de nettoyant dans un flacon de parfum vide et vissez-le dans l'atomiseur. Laissez l'appareil fonctionner pendant 15 minutes à l'intensité maximale.
3. Vous pouvez commencer à utiliser l'appareil immédiatement après le nettoyage.

Envoi/retour.

1. Veuillez lire notre [politique de retour](#) sur notre site web.

9. Service après-vente

Si vous avez des questions et/ou des commentaires, vous pouvez toujours contacter notre équipe technique service. Ils se feront un plaisir de vous aider.

E-Mail: info@scents.be

Téléphone: +32(0)3/233.66.16

Site web: www.scents.be



10. Tableau des intensités

GRADE	WORKING	STOPS	BATTERY LIFE (H)
1	5 sec	240 sec	250 H
2	15 sec	200 sec	80 H
3	20 sec	160 sec	50 H
4	25 sec	100 sec	29 H
5	25 sec	60 sec	20 H
Sur mesure	5-35 sec	60-300 sec	/

It just makes...

scents

scents BV
Vakenderveld 7, bus 4
2500 LIER
0032 3 233 66 16
info@scents.be
www.scents.be